

Atelier d'échange entre pairs

Le rôle des travailleurs sociaux dans la
réforme de la protection sociale au Maroc:
à quel modèle pour un contexte qui
change?

15 et 16 octobre 2024

FOSIS

Fonds de Solidarité et d'Investissement Social
Ministère du Développement Social et de la Famille
Gouvernement du Chili



Séance 2 : Le rôle des travailleurs sociaux dans la protection sociale.

Professionnel de
Soutien Familial
Intégral
AFI (acronyme en espagnol)

Programme Familles

«Le programme pour les familles fait partie de la loi n° 20 595 du sous-système de sécurité et d'opportunités (SSOO).»



CHILE

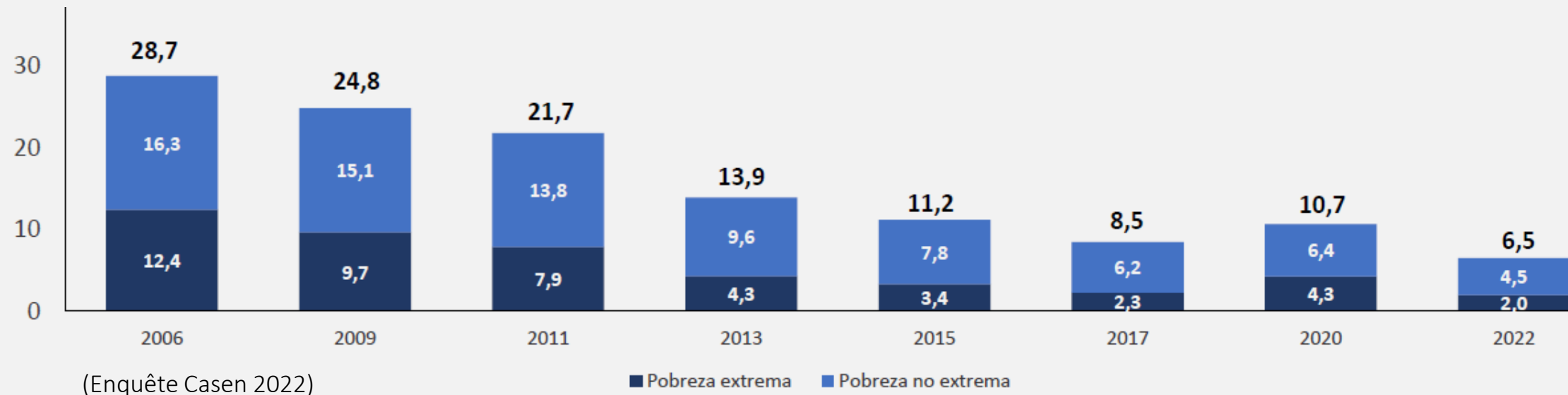
Contexte national

Croissance annuelle de 1,6% au deuxième trimestre 2024. (Banque centrale du Chili 2024).

Taux de pauvreté totale de 6,5%, composé de 2,0% d'extrême pauvreté et de 4,5% de pauvreté non extrême. (Enquête Casen 2022).

PIB enregistré un Ralentissement de 0,6% par rapport au trimestre précédent.

Incidence de la pauvreté et de l'extrême pauvreté dans la population, 2006 -2022



Professionnel de Soutien Familial Intégral [AFI]

¿Qui fournit le soutien familial dans le cadre du programme familial ?

Le Professionnel de Soutien Familial Intégral (AFI) Ce sont eux qui livrent l'Accompagnement PsychoSocial (APS) et l'Accompagnement Socio-Travail (ASL) spécialisés aux utilisateurs ou aux familles, qui sont développés dans un espace de vie à la maison.

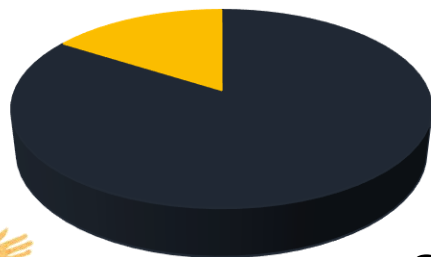


Son travail se concentre sur **soutenir la reconnaissance et le renforcement des capacités et des ressources diverses** qui permettent d'atteindre de meilleures conditions de bien-être, grâce à un soutien global développé au niveau de la famille et de l'intervention individuelle.



Profil complet de Professionnel de Soutiene Familial Intégral

16% hommes



84%
femmes

78,9% Travailleurs sociaux-Professionnel

21,1% d'autres professionnels

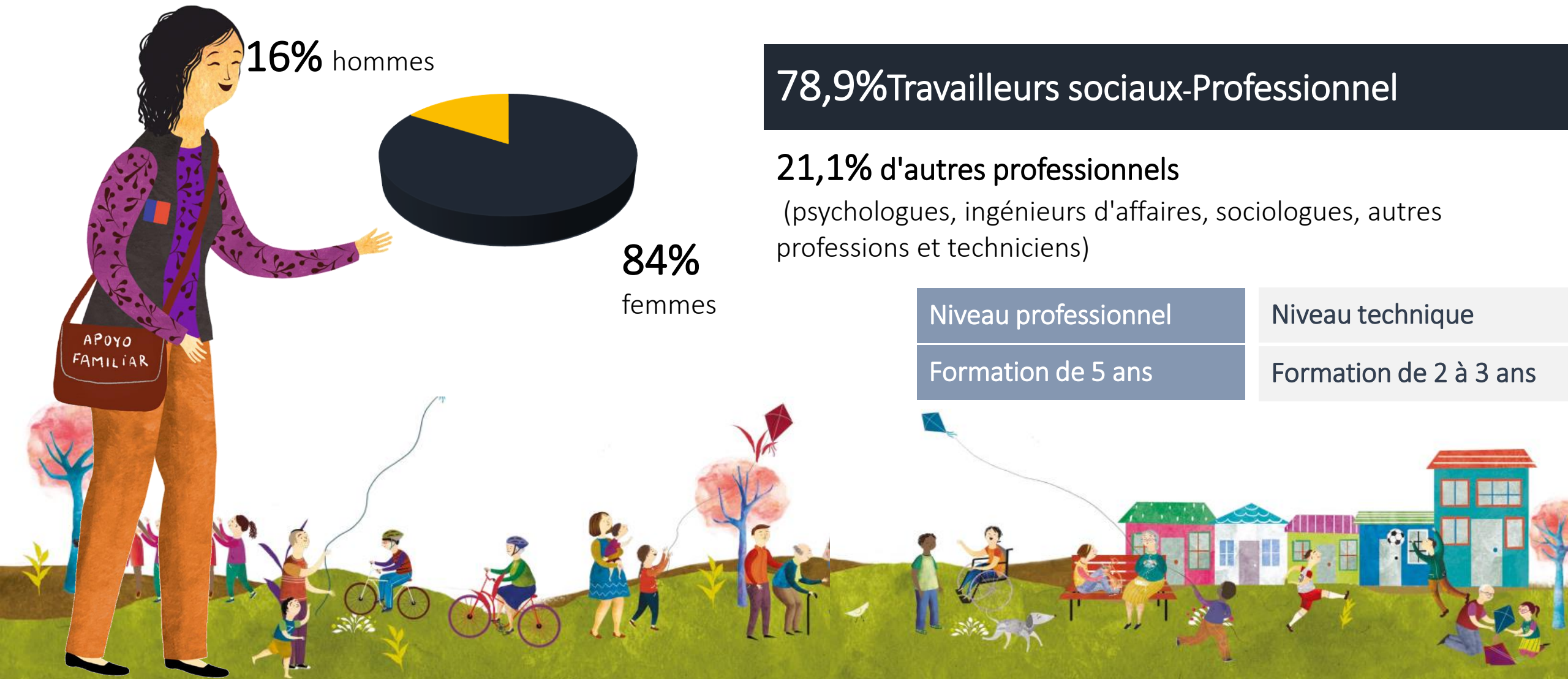
(psychologues, ingénieurs d'affaires, sociologues, autres professions et techniciens)

Niveau professionnel

Niveau technique

Formation de 5 ans

Formation de 2 à 3 ans



Rôle du Professionnel de Soutien Familial Intégral: fonctions, tâches et responsabilités

Mettez en œuvre le programme à la maison ou là où vivent les familles.

Promouvoir la participation égale des hommes et des femmes

Invitez la participation du plus grand nombre possible de membres de la famille.

S'adapter aux horaires disponibles des familles.

Suivre les directives conceptuelles, méthodologiques et opérationnelles mis à disposition par FOSIS.

Enregistrer les informations sémanant de l'intervention dans les systèmes d'enregistrement fournis par le Ministère.



Que devrait prendre en compte le Professionnel pour l'intervention ?

Assistance complète

Intervention dans une perspective systémique

Tenir compte des perspectives, des modèles et des approches

Développement du processus à partir de la singularisation de l'intervention

Adapté aux caractéristiques, aux ressources et à la subjectivité de chaque famille

Pertinence territoriale

Informations contextualisées du territoire.

Disponibilité d'offres de programmes intersectorielles sur le territoire.



Profil familial

Les familles dans situation d'extrême pauvreté et de vulnérabilité.

L'objectif

Remédier à la situation de vulnérabilité et d'exclusion sociale des personnes et des familles avec lesquelles nous travaillons et leur impact sur le degré de cohésion sociale atteint par notre société.

Que faisons-nous ?

Nous accompagnons le transit des familles d'une situation de vulnérabilité et d'exclusion vers un état de plus grand bien-être et d'inclusion sociale.



Mode accompagnement

Accompagnement de l'Axe:

Accompagnement lors du parcours dans le Sous-système, évaluant leurs performances et leurs réalisations tout en y participant (Diagnostic, Plan d'Intervention, Suivi et Évaluation).

Soutien psychosocial :

Favorise le développement des compétences et des capacités nécessaire pour permettre aux utilisateurs leur inclusion sociale et leur développement autonome.

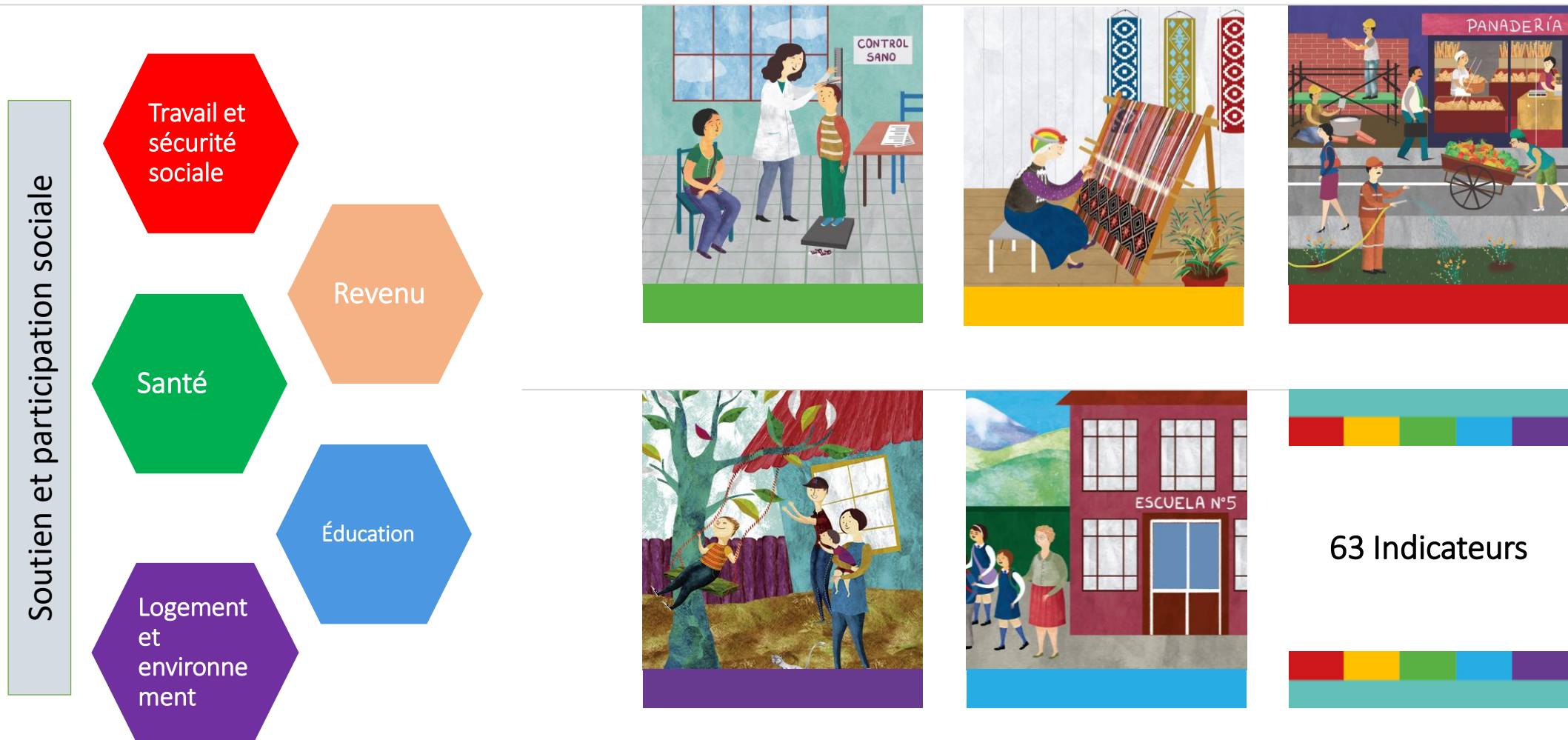
Accompagnement socio-travail :

Cherche améliorer la capacité des utilisateurs à générer des revenus de manière autonome, l'amélioration de leurs conditions d'employabilité et de participation au travail.



Une fois **participation terminée** Dans le programme, les gens **ils restent utilisateurs du Sous-système pendant un an**, période pendant laquelle ils continuent d'être **bénéficiaires potentiels de prestations** que l'État génère.

Matrice de bien-être, outil méthodologique pour une intervention de soutien familial [AFI]



Parcours méthodologique

Conception méthodologique

régulière



Assistance complète

Accompagnement de
trajectoire d'axe
(Diagnostic)

Accompagnement Psychosocial + Socio-laboratoire

Accompagnement de
carrière (Évaluation)

Scène
Entrée au
programme

Mois 1 / séance 1

Scène
Élaboration de plans
de construction

Mois 2-3 / 5 séances

Scène
Soutien au bien-
être familial

Mois 4-23
8 séances familiales
4 séances individuelles

Scène
Clôture de
l'accompagnement

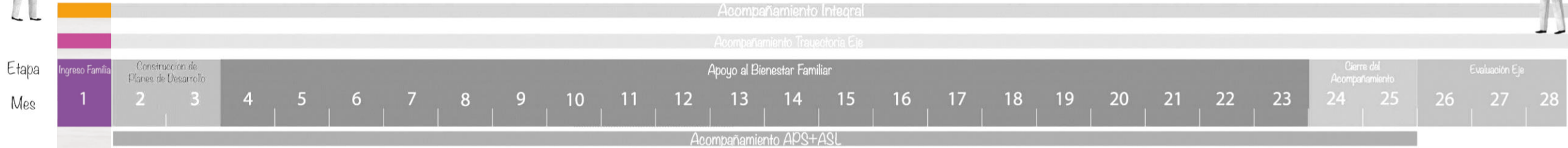
Mois 24-25
1 séance famille
1 séance individuelle

Scène
Évaluation
des axes

Mois 26-28
Rapport
d'évaluation de l'axe

Accompagnement de trajectoire d'axe (surveillance)

Étape : Entrée au programme

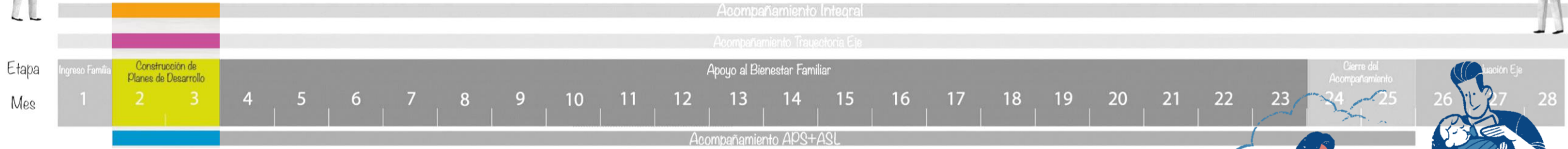


Signification et emphase

Générer un **déploiement dans les territoires**, en récupérant le **travail en face à face** en famille (principalement), d'un **fermer l'invitation**, ouvrant un espace pour le **diagnostic** situé (comme continu) et le début d'un **construire un lien**.



Étape : Construction des plans de développement



Signification et emphase

Renforcer la relation avec les familles et leurs membres à partir d'une série de réunions organisées, qui permettent **approfondir la situation de bien-être** des familles à partir d'une conversation, d'une réflexion et d'une analyse de leurs principales préoccupations.

Par exemple: Dynamique familiale, rôles des membres de la famille.



Construire le lien; il faut que la personne reconnaisse dans son AFI une figure qui la guide en reconnaissant leurs intérêts et/ou leurs capacités.

Étape : Aide au bien-être



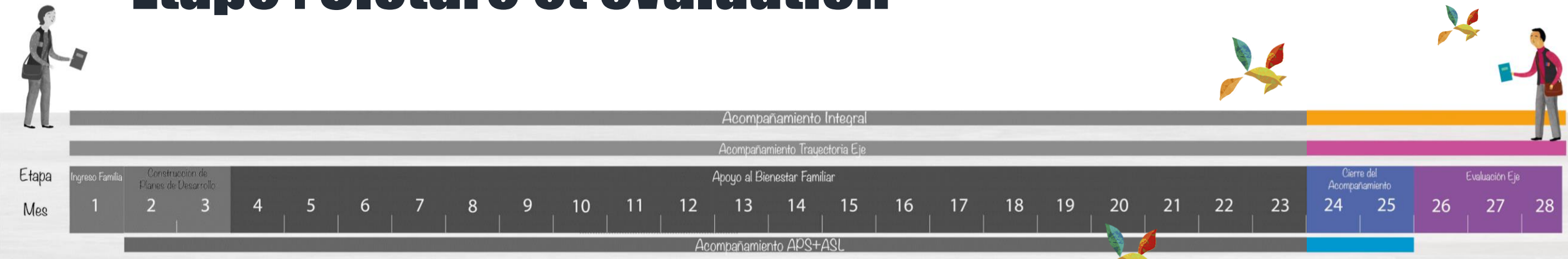
Signification et emphase

Le professionnel travaille dans **processus de surveillance** concentré sur le **situation des familles, leurs contextes et réalités**, ajuster les actions et renforcer les actions institutionnelles.

Par exemple: génération de revenus pour les femmes et les hommes.



Étape : Clôture et évaluation



Signification et emphase

Générer un **projection dans les familles sur l'examen et l'évaluation des réalisations**, ainsi que le **ressources mobilisées, obstacles surmontés et écarts comblés**, en se concentrant sur les étapes pertinentes du processus.



Les indicateurs de bien-être génèrent des informations sur la situation finale de bien-être des familles et ne sont pas liés à l'évaluation de l'intervention.

Dans les 12 prochains mois, les familles peuvent accéder aux programmes et services sociaux.

